



# jornadas internacionalización cultural

# Jornada de Internacionalización de los sectores culturales y creativos (ICCs) de Málaga

9 de marzo de 2023  
10h a 16h30

Los sectores Culturales y Creativos se han consolidado como motores de desarrollo económico y de transformación social de unas sociedades y economías abiertas, integradas y competitivas. La creatividad y la cultura son actividades que pueden aportar un gran valor añadido a la economía y al tejido social de una región.

No obstante, este modelo de desarrollo basado en la cultura y la creatividad necesita encontrar los equilibrios necesarios para que sea sostenible y compartido. Uno de esos equilibrios es el que surge de la dicotomía local – internacional. Una disyuntiva en la que cada agente cultural o creativo participa de una forma u otra.

Pero si bien la dimensión local, en la que habitualmente se trabaja, siempre es la que mejor se suele conocer, la internacional requiere de un mayor esfuerzo. A veces esa aproximación a lo internacional topa con una barrera lingüística, o de contexto; pero con frecuencia las dificultades son meramente culturales.

Esta jornada tiene como objetivo convocar a los principales agentes creativos y culturales de la provincia de Málaga en torno a diferentes perspectivas sobre cómo trabajar e integrar el ámbito internacional en sus realidades.

Esta jornada está comisariada y coordinada por David Márquez Martín de la Leona, director de Radar Cultura. Radar Cultura es una empresa dedicada a la generación y aplicación de conocimiento en materia de cultura que tiene por objetivo mejorar las prácticas de planificación, gestión y evaluación de las organizaciones e instituciones culturales. David Márquez Martín de la Leona es consultor, analista y gestor cultural.

Radar Cultura es una empresa dedicada a la generación y aplicación de conocimiento en materia de cultura que tiene por objetivo mejorar las prácticas de planificación, gestión y evaluación de las organizaciones e instituciones culturales. David Márquez Martín de la Leona es consultor, analista y gestor cultural.



## Estructura general

### 10.00 h – Presentación.

### 10.30 h – Presentación de proyectos internacionales.

Conoceremos algunos proyectos internacionales desde el conocimiento de sus contextos, sus aprendizajes y sus experiencias.

Diversos y de diferentes escalas, conoceremos la experiencia de un proyecto de colaboración de festivales de danza (Olot), la dinámica de un centro de arte en la esfera internacional (Huarte/Pamplona), cómo la defensa del patrimonio inmaterial y juventud pueden aliarse en el ámbito internacional (Valencia) y cómo un pueblo museo aprovecha oportunidades más allá de su ámbito local, todos con la dinamización de una persona con una amplia trayectoria en el ámbito internacional.

- Kena Rodríguez Kuhn – Big Pulse Dance Alliance, Olot – [sismografolot.cat](http://sismografolot.cat)
- Oskia Ugarte – Centro Huarte, Huarte/Pamplona – [centrohuarte.es](http://centrohuarte.es)
- Jean-François Alberghi – Euroimpulse – PeripheralYouthMakers, Valencia – [europimpulse.com](http://europimpulse.com) – [laponte.org](http://laponte.org)
- Miguel Ángel Herrera – Genalguacil Pueblo Museo, Málaga – [pueblomuseo.com](http://pueblomuseo.com)
- Modera: Marta Oliveres i Tortosa, El Álamo (Barcelona) – [momelvivero.org](http://momelvivero.org)

### 12.00 h – Café – networking.

### 12.30 h – Presentación de organizaciones internacionales.

Durante este espacio conoceremos algunas prácticas de trabajo en redes internacionales a partir del ejemplo de algunas de ellas. Contamos con redes europeas como EFA (Festivales), On the move (movilidad profesional y artística), IETM (artes escénicas contemporáneas), TransEuropeHalles (espacios multidisciplinares), a redes africanas como NACMM (movilidad en el norte de África) o a redes de cooperación con Iberoamérica, como Ibermuseos, cuya representante dinamiza el grupo.

- European Festivals Association, Ana Benavides Otero – [efa-aef.eu](http://efa-aef.eu)
- On The Move, Yohann Floch – [on-the-move.org](http://on-the-move.org)
- IETM y TransEuropeHalles, Aina Juanet – [ietm.org](http://ietm.org) – [teh.net](http://teh.net)
- NACMM, Pau Cata – [nacmm.org](http://nacmm.org)
- Modera: Ibermuseos, Mónica Barcelos - [ibermuseos.org](http://ibermuseos.org)

### 14.00 h – Comida.

### 15.00 h – ¿Cómo construir un proyecto europeo?.

Taller práctico a cargo de Isabel Pérez Gálvez de la Oficina Europa Creativa Cultura del Ministerio de Cultura.

[www.europacreativa.es/cultura](http://www.europacreativa.es/cultura)

### 16.00 h – Cierre.



## Perfiles de los participantes y proyectos



### Jean-François Alberghi

Tras varios años dedicándose a la gestión y producción cultural en Francia y el Finlandia, Jean-François desarrolla su carrera en la ingeniería de proyectos europeos en España acompañando empresas, instituciones, fundaciones y asociaciones en el desarrollo de sus estrategias de internacionalización. Desde 2019 coordina la iniciativa #EncuentrosPeriféricos que plantea el Arte, la Cultura y el Patrimonio como armas para luchar contra la despoblación juvenil de los territorios rurales de Europa.

[europimpulse.com](http://europimpulse.com) y [laponte.org](http://laponte.org)

Arte y memorias para nuevas narrativas periféricas: Articulación y financiación de propuestas de intervención local y transnacional para desarrollar estrategias innovadoras de dinamización rural, de participación y de educación no formal a través del Arte, la Cultura y el Patrimonio inmaterial en la Comunidad Valenciana, en Aragón y en Asturias.

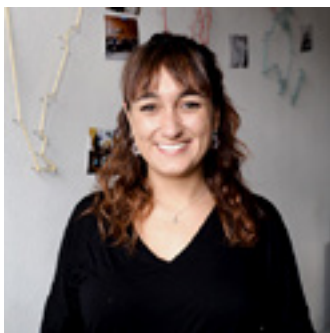


### Mônica Barcelos

Máster en gestión cultural por la Universidad Carlos III, especialista en Cooperación y Gestión Cultural Internacional por la Universidad de Barcelona y en Gestión del Turismo Sostenible por la Universidad de Brasilia. Desde 2014 coordina la Unidad Técnica del Programa de cooperación intergubernamental, Ibermuseos. Fue gestora cultural de los centros del Instituto Cervantes en Brasilia y Curitiba (Brasil). Es docente el Posgrado en Cooperación Cultural Internacional en la UB

[ibermuseos.org](http://ibermuseos.org)

Ibermuseos es el principal programa de cooperación para los museos del territorio iberoamericano. Actúa para contribuir a la articulación de las políticas públicas museológicas regionales, favoreciendo el desarrollo sostenible y la integración de los museos a través de la protección del patrimonio de la región, del fortalecimiento de la función social y del perfeccionamiento de la gestión de los museos iberoamericanos.



### Ana Benavides Otero

Gestora de proyectos y eventos de la UE en la Asociación Europea de Festivales, donde trabaja desde hace un año y medio. Tiene un Máster Erasmus Mundus en Eurocultura: Sociedad, Política y Cultura en un Contexto Global. A lo largo de sus estudios y de su joven carrera profesional ha participado en diferentes proyectos internacionales dentro y fuera de EFA.

[efa-aef.eu](http://efa-aef.eu)

La Asociación Europea de Festivales (EFA) reúne desde 1952 a destacados festivales de música, danza, teatro y artes multidisciplinares de Europa y de otros continentes. El Sello EFFE para Ciudades y Regiones de Festivales lanzado por EFA es un reconocimiento y una invitación a las ciudades y regiones que deseen asociar e integrar su desarrollo e imagen con un fuerte compromiso cultural, europeo y hacia sus festivales.



## **Pau Cata**

Doctor en Arte por la Universidad de Edimburgo. Director del CeRCCa - Centre de Recerca i Creació Casamarles i co-coordinador de NACMM - North Africa Cultural Mobility Map y Platform HARAKAT.

[nacmm.org](http://nacmm.org)

NACMM - North Africa Cultural Mobility Map es un proyecto y una red sobre las residencias artísticas y las iniciativas que promueven la movilidad de artistas, escritoras e investigadoras interesadas en viajar y llevar a cabo proyectos en el Norte de África. En el 2017 NACMM pasó a formar parte de Platform HARAKAT, un proyecto que reflexiona sobre las diversas aproximaciones al viaje, el legado de sus tradiciones y sus imposibilidades en el Mediterráneo sur.



## **Yohann Floch**

Yohann is the director of operations of On the Move and manages FACE, a resource platform that facilitates European capacity building programmes in the contemporary performing arts field. He is international advisory board member of the Danish organisation IMMART - International Migration Meets the Arts.

[on-the-move.org](http://on-the-move.org)

On the Move is an international information network dedicated to artistic and cultural mobility, gathering 66 members from 24 countries. Since 2002, On the Move provides regular, up-to-date and free information on mobility opportunities, conditions and funding, and advocates for the value of cross-border cultural mobility. Co-funded by the European Union and the French Ministry of Culture, On the Move is implementing an ambitious multi-annual programme to build the capacities of local, regional, national, European and international stakeholders for the sustainable development of our cultural ecosystems.



## **Miguel Ángel Herrera**

Miguel Ángel Herrera Gutiérrez nace en noviembre de 1977. Creció en el seno de una familia de agricultores. En 2011 llega a la alcaldía de Genalguacil. Desde ese momento, Miguel Ángel aplica todos sus conocimientos empresariales para dar un giro al rumbo de su municipio. Empieza, entre otras muchas cosas, con la apertura del Museo de Arte Contemporáneo, la profesionalización de los Encuentros de Arte, la creación de Arte Vivo, Lumen, así como la consecución de una amplia y valiosa agenda cultural a lo largo de todo el año.

[pueblomuseo.com](http://pueblomuseo.com)

Genalguacil, Pueblo Museo es un proyecto artístico que se desarrolla en Genalguacil (Málaga), y que pretende revitalizar la comarca del Genal, la cual viene sufriendo una despoblación acuciante con apenas 500. Para ello, en 1994, el pueblo puso en marcha unos encuentros de artesanos y artistas que creaban sus piezas y las situaban en distintos lugares del municipio. Poco a poco los encuentros fueron virando hacia la creación contemporánea, hasta convertirse hoy día en uno de los eventos artísticos más importantes de nuestra comunidad, con alcance nacional e internacional.



## **Aina Juanet**

Productora en la Nau Ivanow de Barcelona –centro de residencias escénicas– Coordina los proyectos de Europa Creativa y asiste a los encuentros internacionales de las redes TEH (Trans Europe Halles) y IETM (International Network for Contemporary Performing Arts). Es parte del Advisory Committee de IETM, un think-tank que debate sobre la orientación de la red y conecta a las personas socias con la Junta y el equipo de gestión.

[.ietm.org](http://.ietm.org) en y [teh.net/](http://teh.net/)

Redes culturales internacionales. El trabajo en red, local e internacional, es imprescindible para el desarrollo de los proyectos culturales (o de cualquier tipo). Las conexiones, la cooperación, el avance compartido, el desarrollo de las políticas culturales y la conciencia global son algunos de los beneficios del trabajo internacional en red que valoraremos conjuntamente en esta sesión. Para hacerlo, compartiremos las experiencias en redes internacionales como: IETM (International Network for Contemporary Performing Arts), TEH (Trans Europe Halles) y RIEE (Red Iberoamericana de Espacios Escénicos)



## **Marta Oliveres**

Fundadora y creadora durante 30 años MOM EL VIVERO una plataforma de gestión de artistas, Miembro del CONCA del 2019-2011, Directora de a Área de Creación del Institut Ramon LLull del 2016-2018. Creativa Cultural de las jornadas para profesionales del Festival Grec de Barcelona, Eufónic Festival. Comissaria del ciclo Espais Inerts de Médol Centre d'Arts Contemporànies.

[momelvivero.org](http://momelvivero.org)



## **Isabel Pérez Gálvez**

Gestora cultural y Técnica de la Oficina Europa Creativa Cultural del Ministerio de Cultura y Deporte. Ha trabajado en cooperación cultural internacional, comunicación y diplomacia pública cultural, entre otros ámbitos, colaborando con instituciones culturales de diferentes países como Irlanda, Francia, Marruecos, Filipinas e Indonesia.

[europacreativa.es](http://europacreativa.es)

La Oficina Europa Creativa Cultura. Alojada en el Ministerio de Cultura y Deporte, es el punto nacional de contacto del subprograma Cultura de Europa Creativa, que informa y asesora sobre las convocatorias de dicho Programa a organizaciones y profesionales españoles interesados en presentar propuestas a estas ayudas.

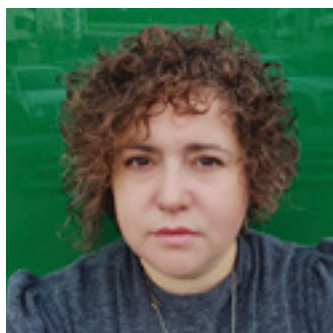


## **Kena Rodríguez Kuhn**

Trabaja como curadora y productora creativa de artes vivas independiente con foco en proyectos internacionales. En el festival Sismògraf asume la coordinación de las acciones de internacionalización y actualmente gestiona la participación del festival en varios proyectos de Europa Creativa, entre los que destacan Big Pulse Dance Alliance o Stronger Peripheries.

[sismografolot.cat](http://sismografolot.cat)

Sismògraf (Olot, Cataluña) es el festival que detecta el movimiento del cuerpo y del planeta y que, a través de la programación artística, quiere dar voz a los retos sociales, ambientales y relacionales de nuestra sociedad. Engloba danza, circo, performance, paseos y todo tipo de situaciones híbridas que coloquen al cuerpo en una situación artística. Revindica su singularidad con una mirada local y al mismo tiempo se abre al mundo con toda su complejidad.



## **Oskia Ugarte**

Desarrolla su trabajo en el campo de la dirección y coordinación de proyectos de arte contemporáneo con temas como el feminismo o el territorio. Desde 2016 dirige el Centro Huarte, primero de manera colectiva con otras tres agentes de la comunidad artística y ahora en solitario. Ha realizado trabajos de comunicación, gestión cultural, coordinación de exposiciones con instituciones como el Museo Oteiza, la sala Kubo del Kursaal, o la Galería Moisés Pérez de Albéniz.

[centrohuarte.es](http://centrohuarte.es)

El Centro Huarte es un espacio dedicado a la producción artística y dotado de recursos para el apoyo de la comunidad artística local. Nuestras áreas estratégicas son la producción, la investigación, el territorio o contexto y el retorno a la sociedad a través de la educación y la mediación. Entre los proyectos que desarrollamos contamos con diferentes experiencias de proyectos de cooperación transfronteriza europeos.



# **jornadas internacionalización cultural**